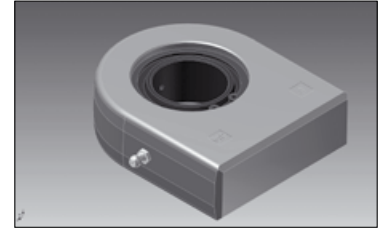
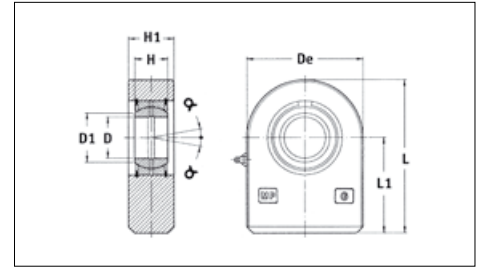


SN•P

**• RICHIEDENTI MANUTENZIONE
ACCOPIAMENTO: ACCIAIO SU ACCIAIO
TERMINALE IN ACCIAIO S355**

- WITH GREASE NIPPLE
COUPLING: STEEL / STEEL
ROD END S355
- LUBRIFICATIONS SUIVANTES POSSIBLES
ACCOUPEMENT: ACIER / ACIER
EMBOUT EN ACIER S355
- NACHSCHMIERBAR
STAHL / STAHL - PAARUNG
GELENKKOPF AUS STAHL S355



art.	D	toll. D	H	toll. H	D1 max. mm.	L1	De	H1	L	COEFF. DI CARICO		GIUOCO RADIALE	α	PESO
										Dinam. C	Stat. Co			
SN15P (●)	15	0 -0,008	12	0	18,4	31	45	16	53,5	17	53	0,040 - 0,082	8	0,23
SN16P (●)	16		14		20,7	35	48	17	59	17,5	53	0,040 - 0,082	10	0,30
SN17P (●)	17		14		20,7	35	48	17	59	17,5	59	0,040 - 0,082	10	0,30
SN20P	20	0 -0,010	16	0 -0,12	24,1	38	50	19	63	30	67	0,030 - 0,082	9	0,36
(*) SN25P	25		20		29,3	45	55	23	72,5	48	69,5	0,037 - 0,100	7	0,53
(*) SN30P	30		22		34,2	51	65	28	83,5	62	118	0,037 - 0,100	6	0,85
(*) SN35P	35	0 -0,012	25	0	39,7	61	83	30	102,5	80	196	0,037 - 0,100	6	1,5
(*) SN40P	40		28		45	69	100	35	119	100	305	0,043 - 0,120	7	2,4
(*) SN45P	45		32		507	77	110	40	132	127	386	0,043 - 0,120	7	3,39
(*) SN50P	50	0 -0,015	35	0 -0,15	56	88	123	40	149,5	156	441	0,043 - 0,120	6	4,24
(*) SN60P	60		44		66,8	100	140	50	170	245	570	0,043 - 0,120	6	7,10
SN70P	70		49		77,8	115	164	55	197	315	724	0,055 - 0,142	6	10,70
SN80P	80	0 -0,020	55	0 -0,20	89,4	141	180	60	231	400	804	0,055 - 0,142	6	15,10
SN90P	90		60		98,1	150	226	65	263	490	1340	0,055 - 0,142	5	23,40
SN95P	100		70		109,5	170	250	70	295	610	1516	0,065 - 0,165	7	33,10
SN96P (▲)	110	0 -0,020	70	0 -0,20	121,2	185	295	80	332,5	655	2340	0,065 0,165	6	48,50
SN97P (▲)	120		85		135,5	210	360	90	390	950	3210	0,065 0,165	6	79,50

DISPONIBILI SU RICHIESTA DISEGNI IN 3D.
3D VERSION AVAILABLE UPON REQUEST.
VERSION 3D DISPONIBLE SUR DEMANDE.
3D VERSION AUF ANFRAGE VERFÜGBAR.

(*) DISPONIBILI SU RICHIESTA ANCHE IN MATERIALE AISI 316.

(▲) PANTOGRAFATI.

(●) LUBRIFICABILE TRAMITE UN FORO DI LUBRIFICAZIONE SULLA TESTA.

(∞) DISPONIBILI ANCHE NELLA VERSIONE CON SNODO SFERICO RADIALE CON TENUTA (-•2RS). DISPONIBILITA' E PREZZO A RICHIESTA.

(*) ON REQUEST AVAILABLE IN MATERIAL AISI 316.

(▲) FLAME CUT.

(●) LUBRIFICATION POSSIBLE ONLY THROUGH THE LUBRIFICATION HOLE IN THE HEAD.

(∞) SUPPLIED EVEN IN THE VERSION WITH RADIAL BALL JOINT WITH SEAL (-•2RS). AVAILABILITY AND PRICE UPON REQUEST.

(*) SUR DEMANDE AUSSI EN MATERIEL AISI 316.

(▲) AU PANTOGRAPHES.

(●) LUBRIFICATIONS SUIVANTES POSSIBLES PAR LE TROU DE LUBRIFICATION DE LA TETE.

(∞) CETTE PIECES PEUVENT ÊTRE FOURNIES EGALEMENT DANS LA VERSION AVEC ROTULE RADIALE (-•2RS). DISPONIBILITÉ ET PRIX SUR DEMANDE.

(*) AUF ANFRAGE AUCH IN EDELSTAHL AISI 316 LIEFERBAR.

(▲) BRENNNSCHNITT.

(●) ÜBER SCHMIERBOHRUNG IM KOPF NACHSCHMIERBAR.

(∞) AUCH IN DER VERSION MIT RADIALEM KUGELGELENK MIT DICHTUNG (-•2RS) LIEFERBAR. VERFÜGBARKEIT UND PREIS AUF ANFRAGE.